

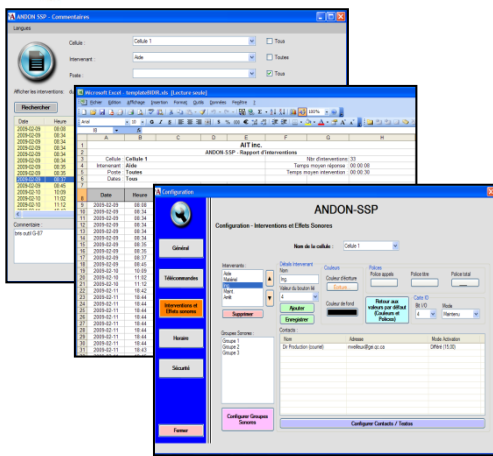


Systeme pour l'affichage et la gestion des interventions

Le système ANDON-SSP permet aux employés de production de communiquer beaucoup plus efficacement avec les différents intervenants en support à la production (Superviseurs, Assurance Qualité, Réapprovisionnement, Maintenance, etc.)

Caractéristiques :

- Basé sur la philosophie ANDON qui consiste à communiquer visuellement l'état de la production
- Émetteurs sans fil permettant de minimiser les coûts d'installation
- Portée pouvant aller jusqu'à 1 000 pieds entre les postes de travail et le récepteur.
- Interface logiciel entièrement configurable par l'administrateur.
- Affichage des appels sur écrans ACL
- Affichage d'un message déroulant éditable
- Générateur de rapport intégré au logiciel
- Peut émettre courriels ou messages texte



Pour minimiser les attentes et les pertes de temps des employés de production

NOUVELLE OPTION

Indicateurs lumineux sans fil pour les postes de travail maintenant disponible



Avantages :

- ✓ Permet une intervention plus rapide des intervenants sur le plancher de production.
- ✓ Permet de visualiser en un seul coup d'œil l'état des opérations de production.
- ✓ Permet de compiler, analyser et prendre actions concernant les différentes interventions afin de réduire les pertes de temps sur le plancher de production.

